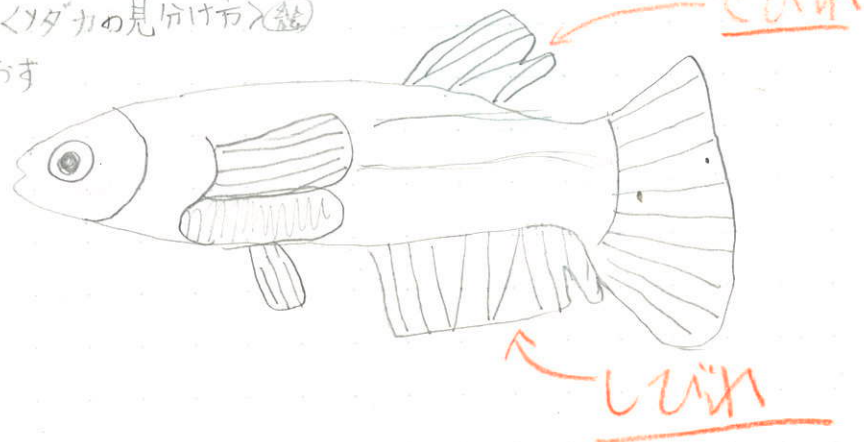


メダカの子供

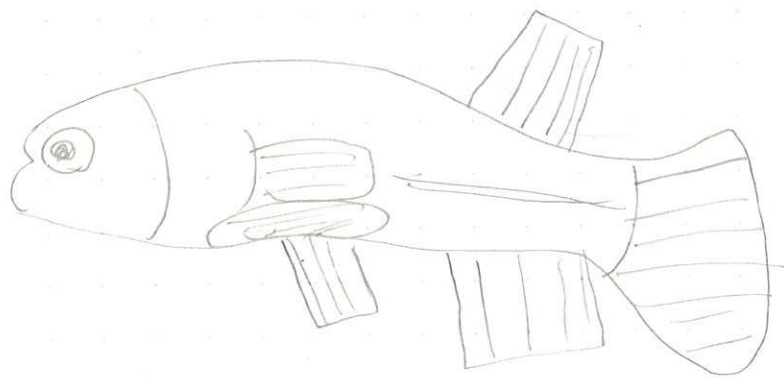
①メダカのおすとおすのちがいとメダカのかい方

メダカの見分け方

メオス



メメス

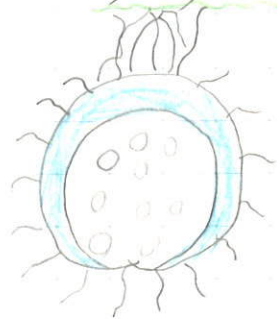


メダカのかい方

- ①水そうにいしを入れる
- ②日ぐらい置くヤチセの水をつかう
- ③水草を入れる
- ④いしをいれる
- ⑤水をかえる(にこら)

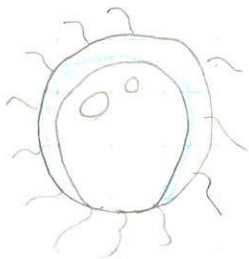


メダカの子のたまごの変化



=受精直後

「あわのほうなものが全体にちらばっている。」



↑
=5時間

→下の方が変化していている。

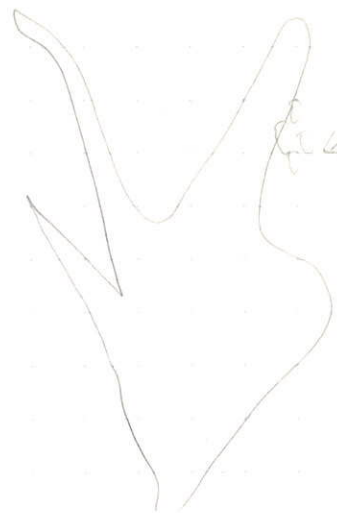


=3日目

いっている。



=4日目とへんかして



水ぐさにたまごをつけるめすか



おなかにもたまごをつけている、